

## Einbauanleitung | Mounting instructions

### Unterfahrerschutz Kühler Ford Ranger radiator skid plate

Modell | Model  
**HFORASPRA01**

Trägerfahrzeug: Ford Ranger ab Facelift 2015

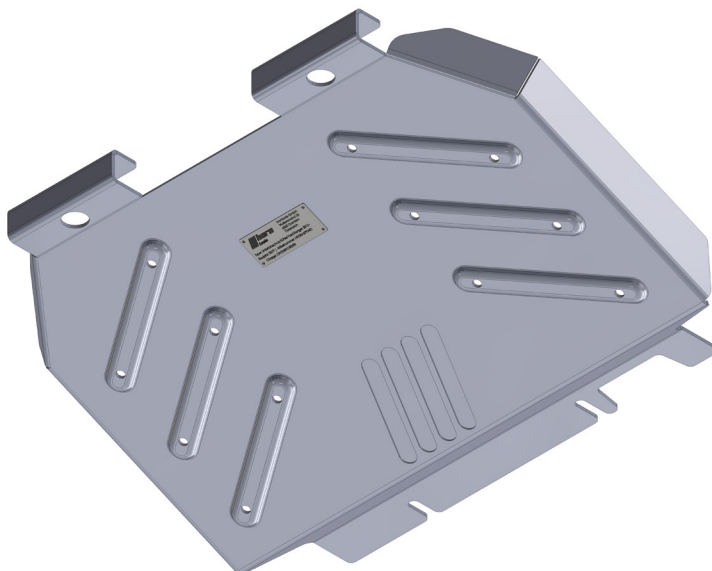
Beginne erst dann mit dem Einbau wenn du diese Anleitung komplett gelesen und verstanden hast!

Montagezeit: ca. 30 Minuten

fits: Ford Ranger from facelift 2015

Read this manual complete, do not start the installation until you fully understood the manual!

Installation duration: approximate 30 minutes



## Allgemeine Hinweise | universal notes

### ► Fragen / questions

Solltest du noch Fragen zur Montage oder zum Gebrauch deines Produktes haben, kontaktier uns gerne!

If you have further questions regarding the mounting or the useage of your horntools product feel free to contact us.

### ► Ersatzteile / spare parts

Erhältst du von deinem horntools Fachhändler / contact your local horntools dealer

### ► Haftung / liability

Bei Nichtbeachtung der in dieser Anleitung angegebenen Hinweise und Informationen, bei nicht bestimmungsgemäßem Gebrauch oder bei Einsatz außerhalb des vorgesehenen Verwendungszwecks, lehnt der Hersteller die Gewährleistung für Schäden am Produkt ab. Die Haftung für Folgeschäden an Elementen aller Art oder Personen ist ausgeschlossen. Der Hersteller haftet nicht für Schäden, die während des Einbaus des horntools Produktes entstehen.

In case of non-observance of this manual and its information or non-specified usage of the product, the manufacturer does not give any kind of warranty of damage on the product. The liability is excluded for consequential damages in any kind for material or persons. The manufacturer is not liable for any kind of damages that happen during the installation process.

### ► Rechtliche hinweise / legal notice

Graphik- und Textteile dieser Anleitung wurden mit Sorgfalt hergestellt. Für eventuell vorhandene Fehler und deren Auswirkung kann keine Haftung übernommen werden! Technische Änderungen am Produkt sowie in dieser Anleitung sind vorbehalten!

horntools excludes the liability for mistakes in the images or text phrases in this manual. Technical changes reserved!

### ► Kennzeichnung von Gefahren / symbols for dangerous operation

Achtung! Dieses Symbol weist auf wichtige Arbeitsschritte hin, bei Nichtbeachtung kann es zu Beschädigung am Produkt oder Verletzungen kommen!

Whenever this symbol is placed at an installation step special care must be taken. If you don't follow the instructions you could either damage the product or injure yourself!

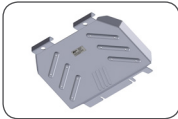


### ► Nach dem Einbau / after the installation

Mach dich auf eine Testfahrt und prüfe ob durch den Einbau der horntools Komponente keine ungewollten Geräusche entstanden sind oder sich das Fahrverhalten anderweitig geändert hat.

Make a test drive with the car and check that no unwanted noise or other unwanted changes in the cars driveability or behaviour have occurred since you've installed the horntools components.

## Stückliste | partlist

Anzahl quantity	Bild image	Zeichnungsnummer drawing number	Beschreibung description
1		HFORASPRA01	<b>Unterfahrerschutz skid plate</b>

## Schraubenliste | boltlist

Artikel article	Größe size	Länge length	Kopfform head	Oberfläche surface finish	DIN / ISO	Stk. quant.
Schraube/bolt	M10	30	Sechskant/hex	Verzinkt / galvanized	DIN933	2
Scheibe/washer	M10			Verzinkt / galvanized	DIN9021	2
Schraube/bolt	M10	30	Sechskant/hex	Verzinkt / galvanized	DIN6921	2

**Prüfe vor dem Einbau ob der Lieferumfang komplett ist und alle Teile unbeschädigt sind.  
Sollten Teile fehlen oder beschädigt sein kontaktiere bitte deinen horntools Händler und warte mit dem  
Einbau des Systems bis alle Teile unbeschädigt bei dir sind.**

Before installing the horntools product, check if all parts are in the package and are not damaged!  
If something is missing or damaged contact your horntools dealer and don't start the installation.

- 1.** **Demontiere den originalen Unterfahrschutz, dafür müssen die in Abb.1 markierten schrauben gelöst werden.**

Demount the original skid plate, for this, the screws marked in Abb.1 must be unscrewed.

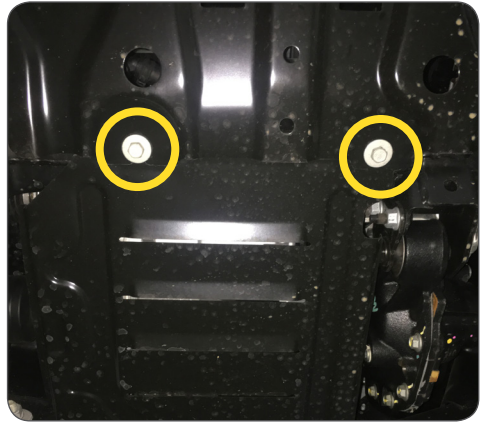
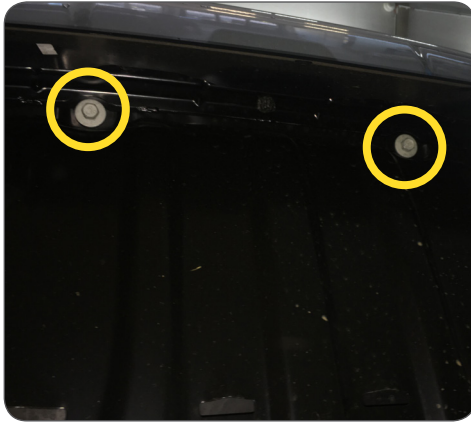


Abb. 1: Original Schrauben / original screws

- 2.** **Neuen Unterfahrschutz montieren, es werden die gleichen Löcher verwendet. ACHTUNG! Nicht die originalen, sondern die mitgelieferten Schrauben verwenden. Schraubensicherung verwenden (Loctite 243 o.Ä.) und die Schrauben laut Drehmomenttabelle (letzte Seite) anziehen**

Mount the new skid plate, the same holes are being used.  
ATTENTION! Do not use the original, but the supplied screws. Use a threadlocker (Loctite 243 or similar) and tighten the screws according to the torque table (last page).

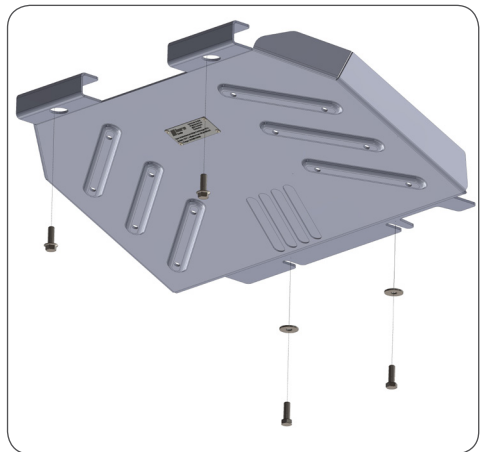


Abb. 2: Unterfahrschutz / skid plate

**Drehmomenttabelle | torque diagram [torque in Nm]**
**Regelgewinde**

Abmessung	Vorspannkraft (kN)					Anziehmoment (Nm)				
	4.6	5.6	8.8	10.9	12.9	4.6	5.6	8.8	10.9	12.9
<b>Festigkeits- klasse</b>										
M 4x0,70	1,29	1,71	3,9	5,7	6,7	1,02	1,37	3,0	4,4	5,1
M 5x0,80	2,1	2,79	6,4	9,3	10,9	2,0	2,7	5,9	8,7	10
M 6x1,00	2,96	3,94	9,0	13,2	15,4	3,5	4,6	10,0	15,0	18,0
M 8x1,25	5,42	7,23	16,5	24,2	28,5	8,4	11,0	25,0	36,0	43,0
M 10x1,50	8,64	11,5	26,0	38,5	45,0	17,0	22,0	49,0	72,0	84,0
M 12x1,75	12,6	16,8	38,5	56,0	66,0	29,0	39,0	85,0	125,0	145,0
M 14x2,00	17,3	23,1	53,0	77,0	90,0	46,0	62,0	135,0	200,0	235,0
M 16x2,00	23,8	31,7	72,0	106,0	124,0	71,0	95,0	210,0	310,0	365,0
M 18x2,50	28,9	38,6	91,0	129,0	151,0	97,0	130,0	300,0	430,0	500,0
M 20x2,50	37,2	49,6	117,0	166,0	194,0	138,0	184,0	425,0	610,0	710,0
M 22x2,50	46,5	62,0	146,0	208,0	243,0	186,0	250,0	580,0	830,0	970,0
M 24x3,00	53,6	71,4	168,0	239,0	280,0	235,0	315,0	730,0	1050,0	1220,0
M 27x3,00	70,6	94,1	221,0	315,0	370,0	350,0	470,0	1100,0	1550,0	1800,0
M 30x3,50	85,7	114,5	270,0	385,0	450,0	475,0	635,0	1450,0	2100,0	2450,0
M 33x3,50	107,0	142,5	335,0	480,0	560,0	645,0	865,0	2000,0	2800,0	3400,0
M 36x4,00	125,5	167,5	395,0	560,0	680,0	1080,0	1440,0	2600,0	3700,0	4300,0
M 39x4,00	151,0	201,0	475,0	670,0	790,0	1330,0	1780,0	3400,0	4800,0	5600,0



---

**horntools GmbH**  
Wallenmahd 23 . 6850 Dornbirn . AUSTRIA

email: [office@horntools.com](mailto:office@horntools.com)  
UID: ATU65090439